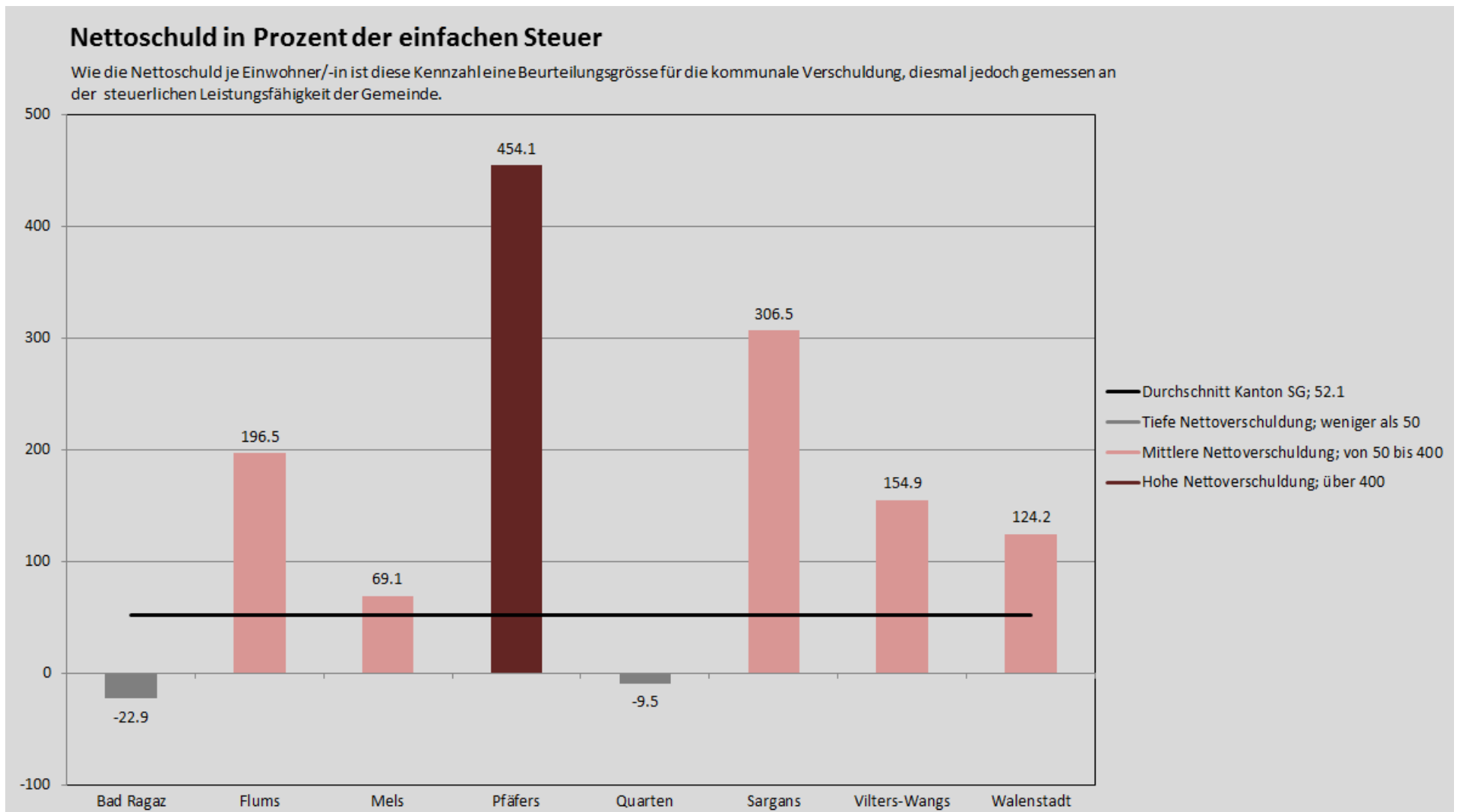
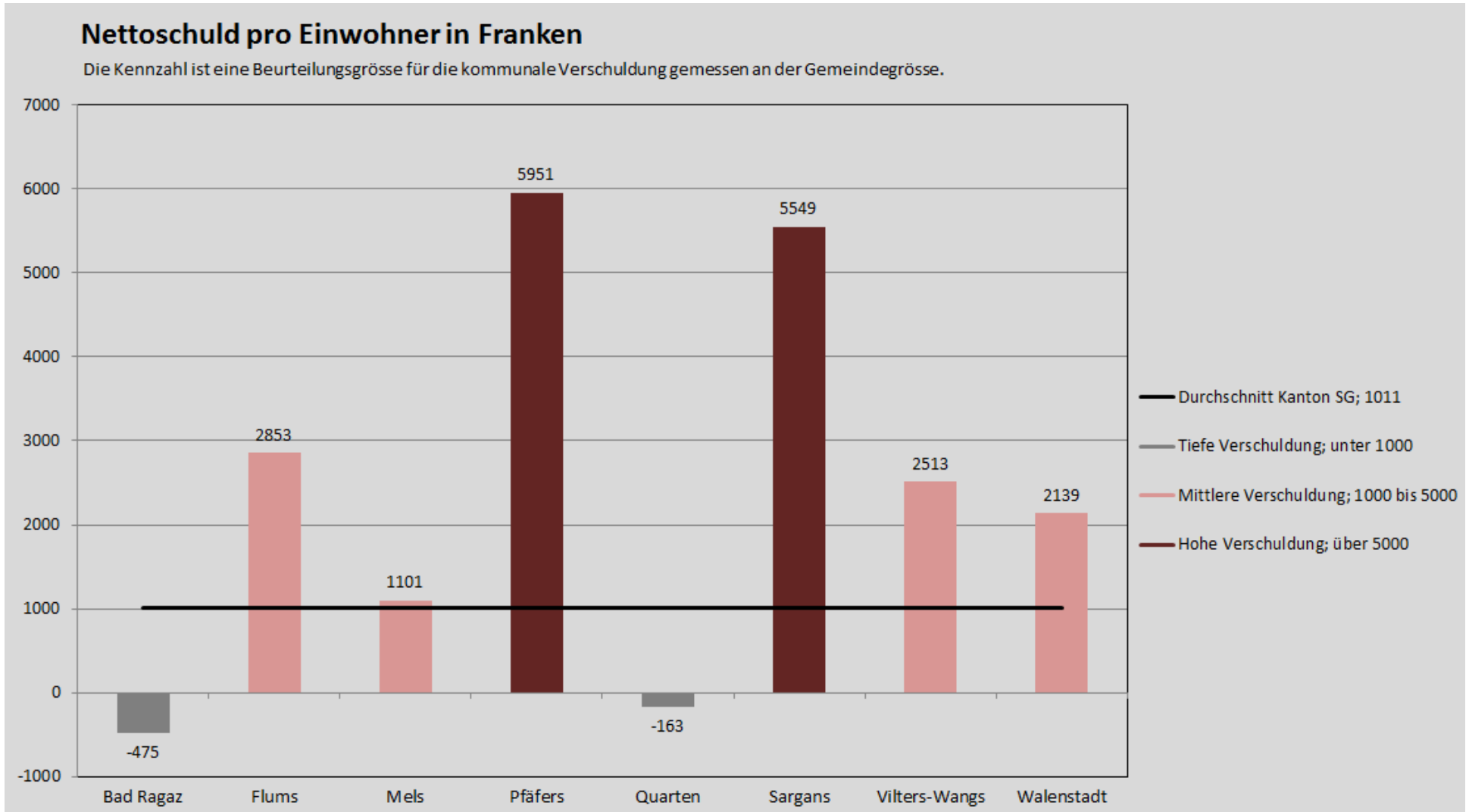
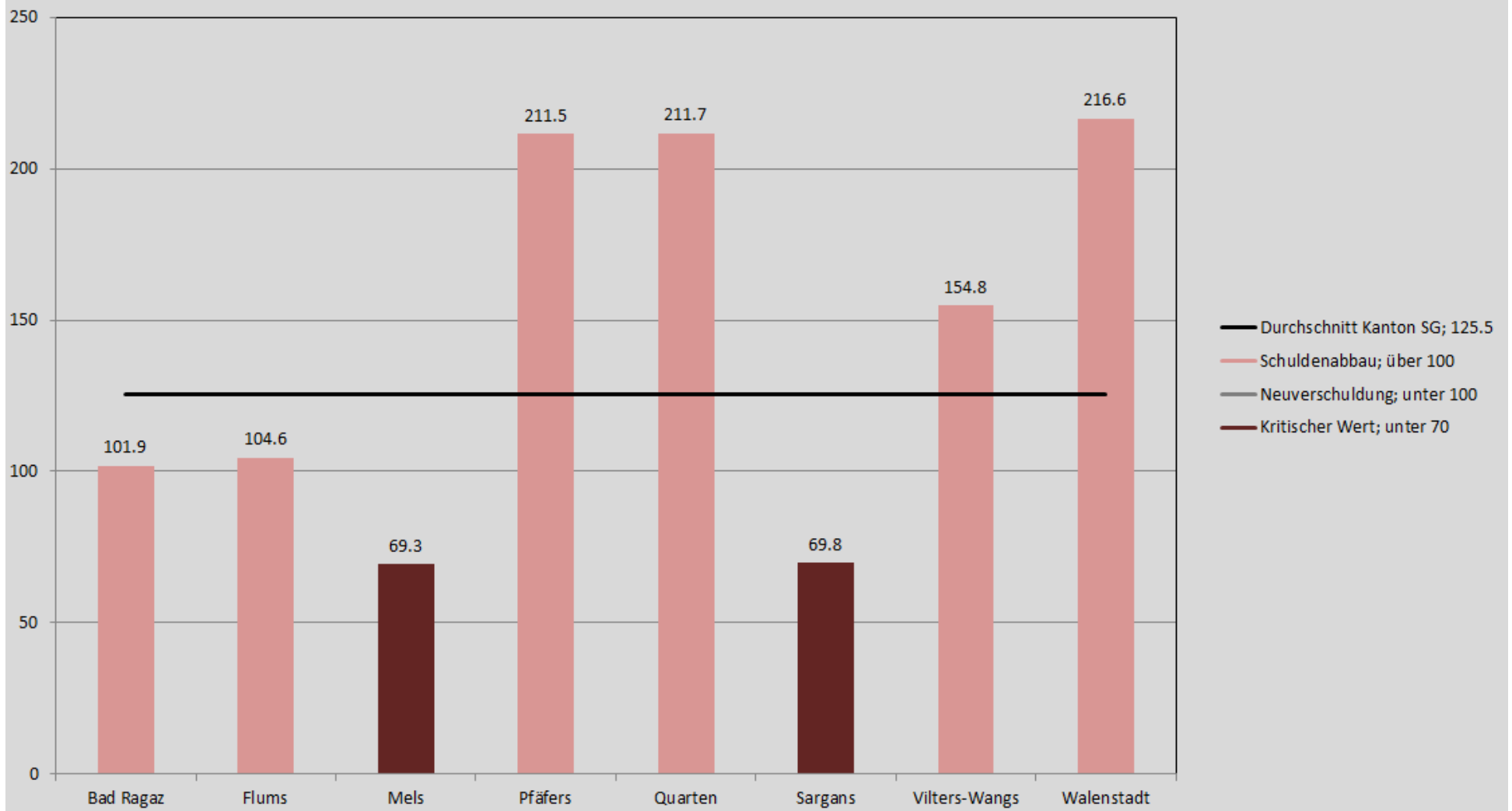


Finanzkennzahlen



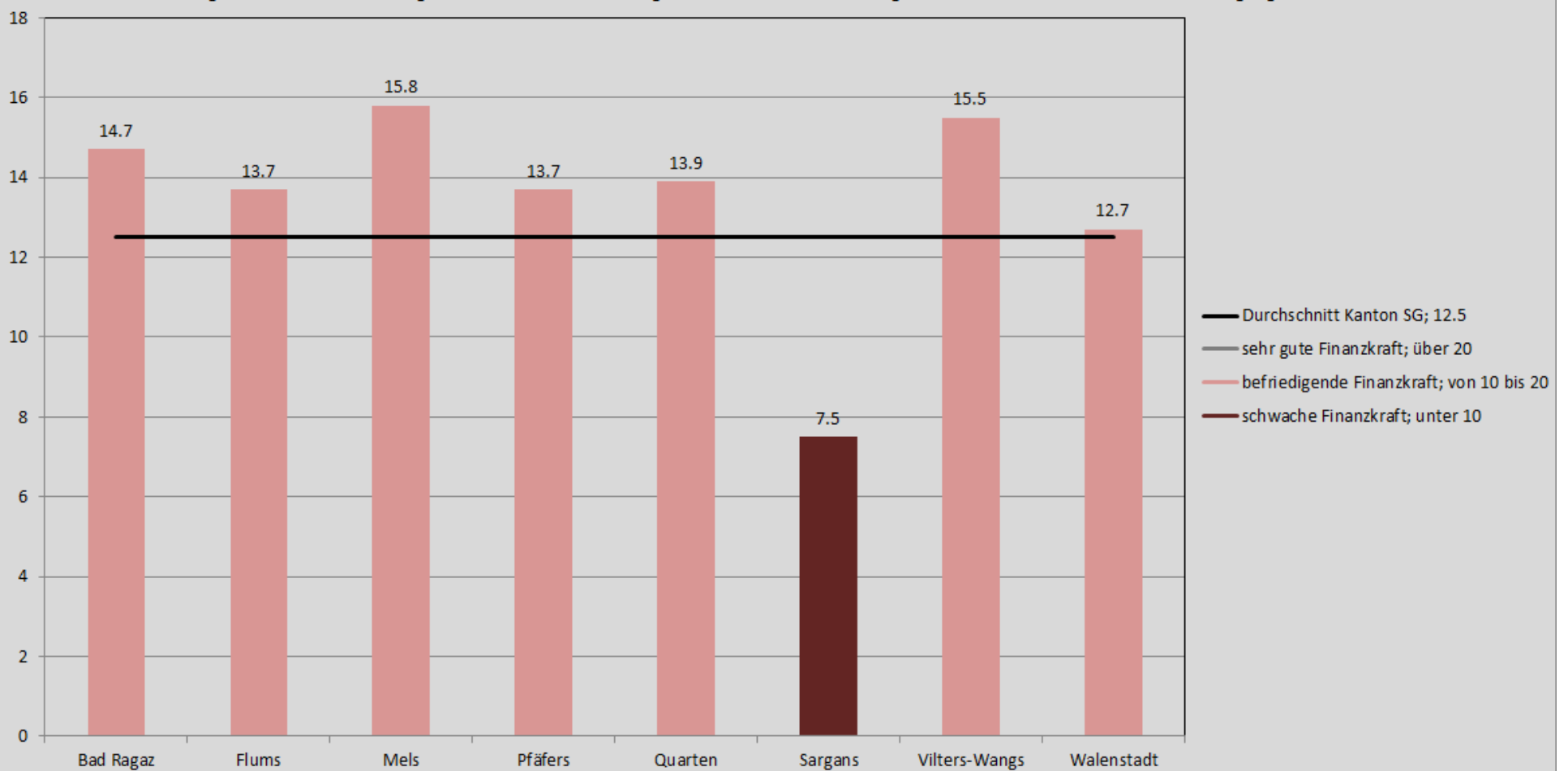
Selbstfinanzierungsgrad in % (Fünffahresdurchschnitt)

Der Selbstfinanzierungsgrad gibt den Anteil der Finanzierung der Investitionen aus den erarbeiteten Mitteln wieder. Damit lässt sich aussagen, inwieweit Neuinvestitionen durch selbst erarbeitete Mittel finanziert oder finanziell verkraftet werden können.



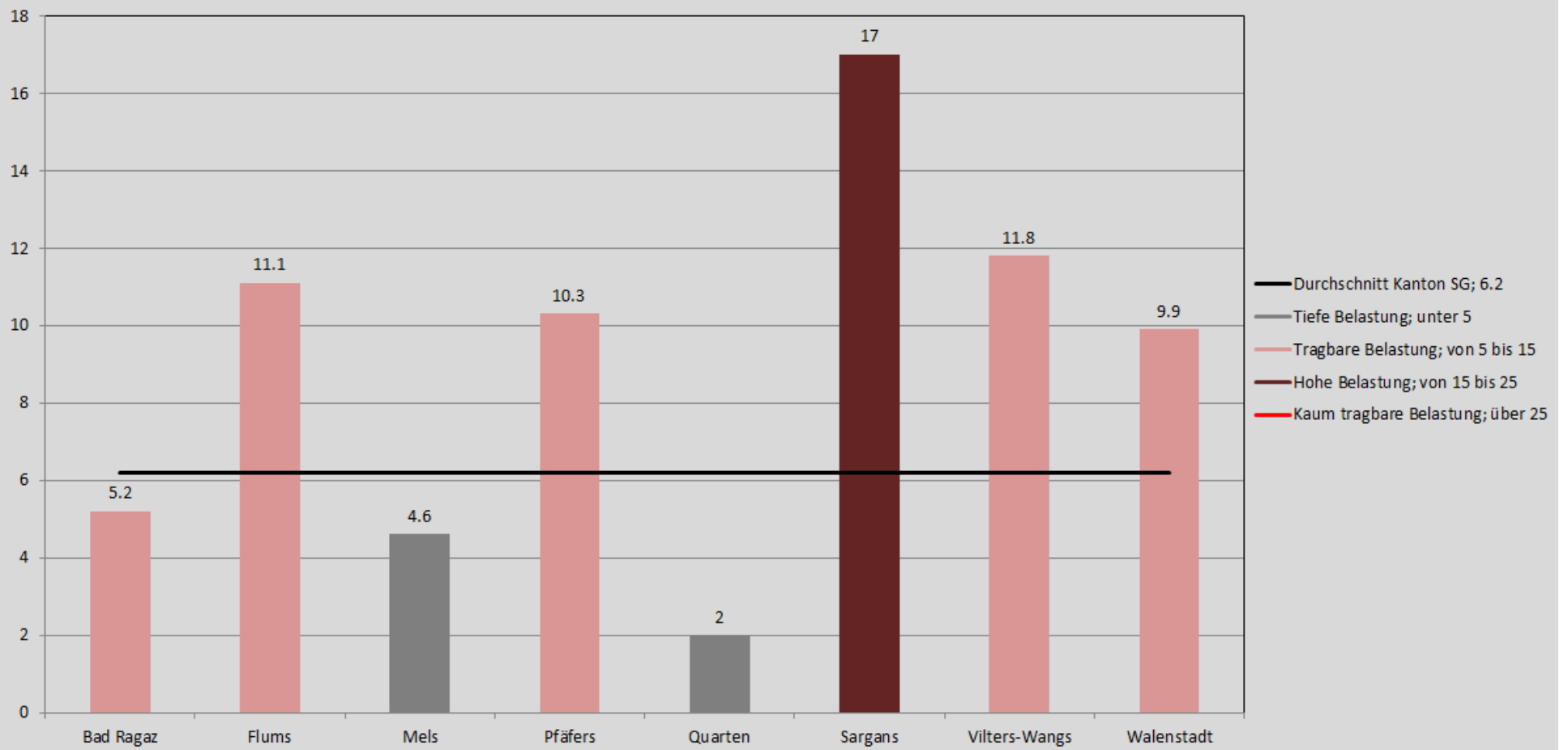
Selbstfinanzierungsanteil in %

Der Selbstfinanzierungsanteil ist ein Mass für die Finanzkraft einer Gemeinde. Die Kennzahl spiegelt die Finanzkraft und den finanziellen Spielraum einer Gemeinde wider, denn mit steigendem Selbstfinanzierungsanteil nehmen auch die Möglichkeiten für die Realisierung von Investitionen oder für die Schuldentilgung zu.



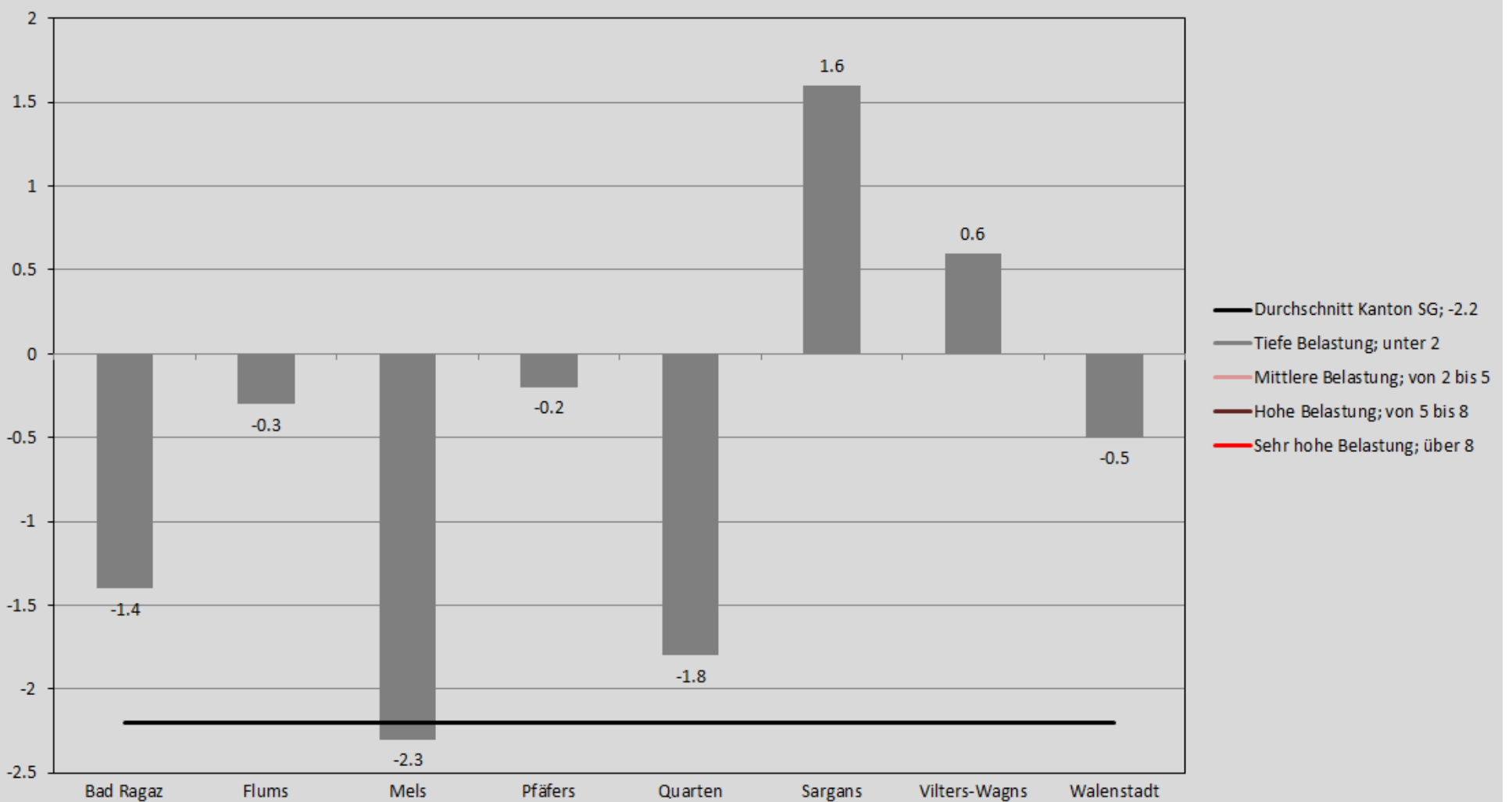
Kapitaldienstanteil in %

Der Kapitaldienstanteil zeigt den Anteil des Finanzertrags, der für Passivzinsen und Abschreibungen benötigt wird. Er ist ein Indikator für das Ausmass der Verschuldung und des Abschreibungsbedarfs.



Zinsbelastungsanteil in %

Die Kennzahl zeigt den Anteil des Finanzertrages, der für Passivzinsen und die Aufwände für die Liegenschaften im Finanzvermögen verwendet wird. Er ist somit, wie der Kapitaldienstanteil, ein Indikator für das Ausmass der Verschuldung.



Abschreibungs- und Zinsaufwand Gemeinde Sargans in Fr. 1'000

